

某マンション直結給水改修工事（51世帯7階建 築23年）

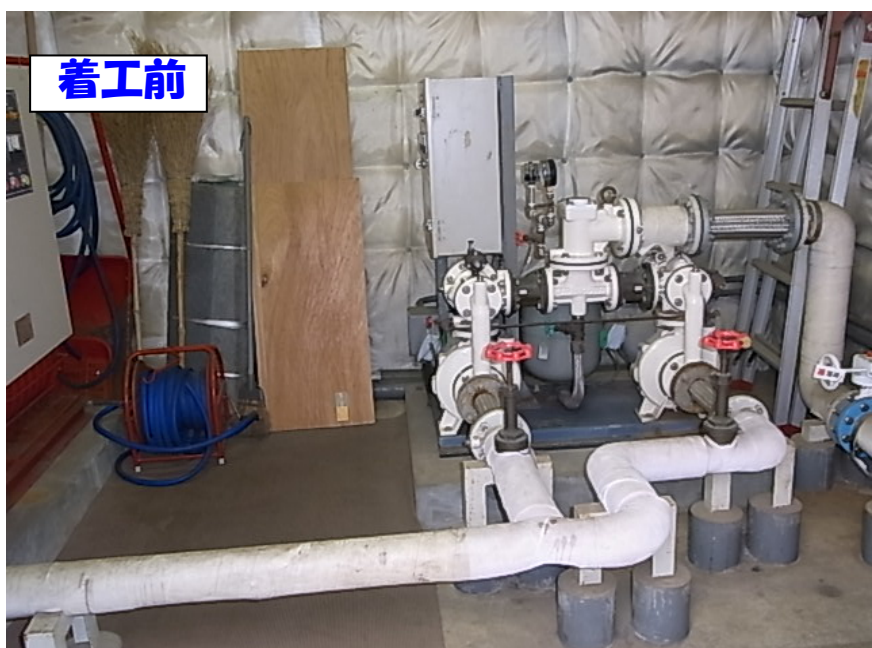


直結給水工事（鋼板製30ton受水槽）



完成（受水槽撤去後駐輪場設置）

ポンプ室内部



直結給水工事（既存加圧給水ユニット）



直結増圧給水ユニット（本体内部）



完成 直結増圧給水ユニット設置完了